

NIMM DIE ZUKUNFT
DEINES HANDWERKS
IN DIE HAND



Ab Herbst 2024

**Bachelor Professional für
Energieeffizienz und digitales
Bauprojektmanagement**

www.bachelor-professional-handwerk.de



**ENERGIEWENDE,
DIGITALISIERUNG,
NACHHALTIGKEIT:
ALLE SPRECHEN DARÜBER.
DU PACKST ES AN.**



**Du willst dich und deinen Betrieb fit
für die digitale Zukunft machen?**

Die neue Aufstiegsfortbildung „Bachelor Professional für Energieeffizienz und digitales Bauprojektmanagement“ (EDiB) bietet Handwerker*innen im Bauwesen eine bislang einzigartige Qualifikation und eröffnet völlig neue Karrierechancen.

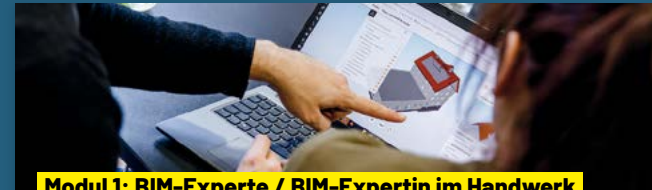
Was lernst du in der Fortbildung?

- Gebäudeausstattungen energieeffizient planen
- Bestandsgebäude nachhaltig modernisieren
- Bauprojekte digitalgestützt leiten
- Gewerke koordinieren
- Teams führen
- Kundenberatungen zu Energiethemen durchführen
- Digitales Kundenmanagement gestalten
- Neue Dienstleistungen entwickeln
- Betriebliche Veränderungsprozesse anstoßen
- ... und vieles mehr!



**Lust auf Karriere?
Dann informiere dich jetzt!**

**IN VIER MODULEN
ZUM ZIEL**



Modul 1: BIM-Experte / BIM-Expertin im Handwerk

Bauen mit BIM - digital, nachhaltig, vernetzt.

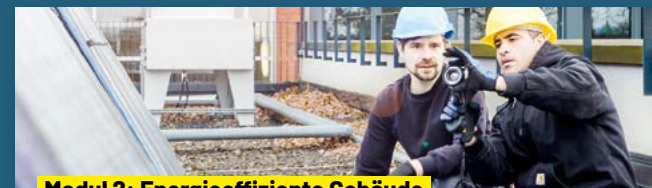
Was lernst du?

- Digitale Erfassung und Visualisierung von Bau- und Betriebsprozessen eines Gebäudes
- Digitalgestützte Koordinierung wichtiger Arbeitsschritte auf der Baustelle

Das Modul umfasst 300 Stunden.



**Gepr. Berufsspezialist*in
BIM im Handwerk**



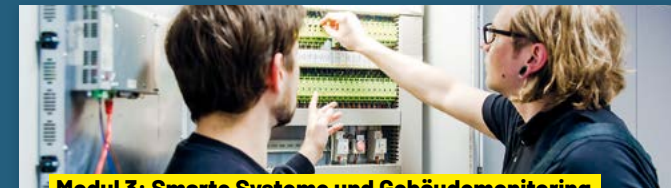
Modul 2: Energieeffiziente Gebäude

Kosten sparen, Emissionen senken, Klima schützen - du weißt, wie es geht!

Was lernst du?

- Energietechnische Anlagen im Gebäude
- Nachhaltige Gebäudekonstruktion
- Energieberatung für effiziente Energielösungen

Das Modul umfasst 400 Stunden.



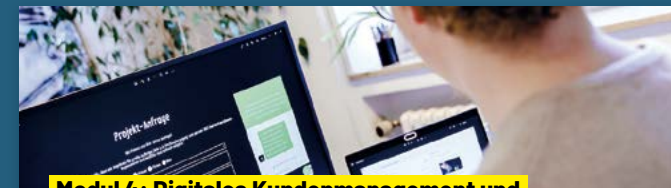
Modul 3: Smarte Systeme und Gebäudemonitoring

Werde kompetente*r Wegbereiter*in für moderne Gebäudeautomation.

Was lernst du?

- Inbetriebnahme der wichtigsten smarten Systeme
- Analyse von Energieverbräuchen und Beseitigung von Energiefressern

Das Modul umfasst 260 Stunden.



**Modul 4: Digitales Kundenmanagement und
Dienstleistungsentwicklung**

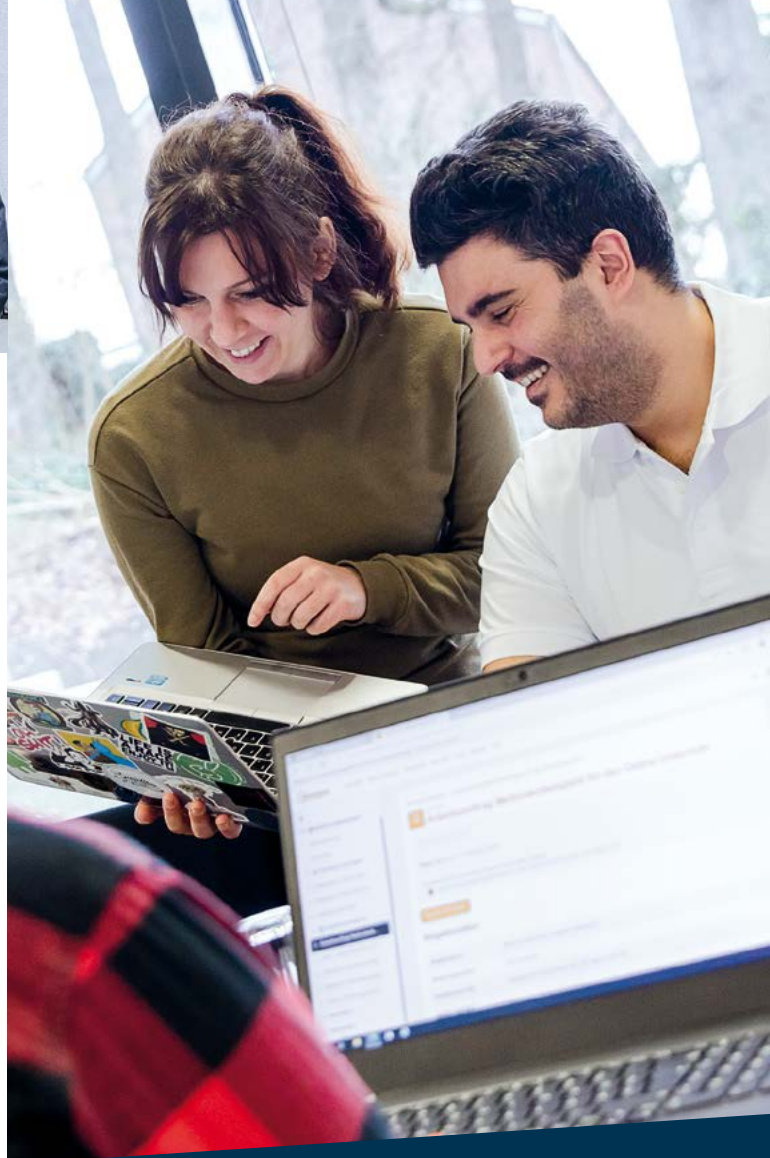
Gute Kundenbeziehungen sind das A und O für einen erfolgreichen Handwerksbetrieb.

Was lernst du?

- Aufbau eines modernen Kundenmanagements
- Zielgruppenspezifische Kundenansprachen
- Entwicklung neuer Dienstleistungen für deinen Betrieb und deine Kund*innen.

Das Modul umfasst 240 Stunden.

Weitere Informationen zu den
einzelnen Modulen findest du unter:
www.bachelor-professional-handwerk.de



Wie lernst du?

Die Fortbildung zum Bachelor Professional EDiB findet berufsbegleitend statt und besteht aus

- Online-Unterricht,
- Selbstlernphasen,
- einzelnen Präsenzterminen an den Handwerkskammern Niederbayern-Oberpfalz, Erfurt und Dresden.

Wer kann Bachelor Professional EDiB werden?

Teilnehmen können alle Personen mit

- einer abgeschlossenen Berufsausbildung in einem Bauhaupt-/Baunebengewerbe oder im planerischen Bereich
- oder mind. 90 Leistungspunkten (nach ECTS) in einem ingenieurwissenschaftlichen Studium (Fachrichtung Elektrotechnik, Bauingenieurwesen o. Ä.) und mindestens zwei Jahren relevanter Berufspraxis.

Wie lange dauert die Fortbildung?

Die Fortbildung beginnt am 07.09.2024 und endet im Juli 2027.

Welche Fördermittel gibt es?

Für die Teilnahme an der Fortbildung kann Aufstiegs-BAföG beantragt werden.

BRING DICH VORAN!



Der Bachelor Professional EDiB ermöglicht dir neue Aufgaben und bessere Verdienstmöglichkeiten:

- Du kannst eigenständig größere Projekte übernehmen.
- Du wirst zur Schnittstelle für verschiedene Gewerke.
- Du übernimmst Führungsrollen auf der Baustelle und verantwortungsvolle Aufgaben.



BRING DEINEN BETRIEB VORAN!

Der Bachelor Professional EDiB bietet die ideale Ergänzung zum*zur Meister*in:

- Du entlastest den*die Betriebsinhaber*in.
- Du schiebst digitale Veränderungsprozesse an.
- Du baust das Dienstleistungsportfolio aus.
- Du verbesserst das Kunden- und Projektmanagement.
- Du schaffst Wettbewerbsvorteile und einen Imagegewinn.

Im Verbund durchgeführt von:



Im Verbund entwickelt von:



Zentralstelle für die Weiterbildung im Handwerk e. V.
www.zwh.de

INNOVET

Gefördert als InnoVET-Projekt aus Mitteln des Bundesministeriums für Bildung und Forschung.

GEFÖRDERT VOM



JETZT INFOMATERIAL ANFORDERN UND DURCHSTARTEN!

www.bachelor-professional-handwerk.de

Du hast Fragen? Hier findest du alle weiteren Informationen und Ansprechpersonen:
www.bachelor-professional-handwerk.de